

**Обзорный референц-лист выполненных проектов ООО «ЭЙРКУЛ» по направлению:  
«Современные технологии охлаждения мяса птицы».**

**ООО «Птицефабрика  
«Казанская»**

**Система ВКО – воздушно-капельного охлаждения  
тушек птицы производительность линии  
9.000 тушек/час**

**Выполненные работы**

- разработка рабочей документации
- изготовление и монтаж центральной холодильной станции
- поставка и монтаж специализированных воздухоохладителей
- монтажные и пусконаладочные работы
- монтаж системы дистанционного управления и мониторинга
- сервисное обслуживание



**ОАО «Птицефабрика  
«Северная»,  
Ленинградская область**

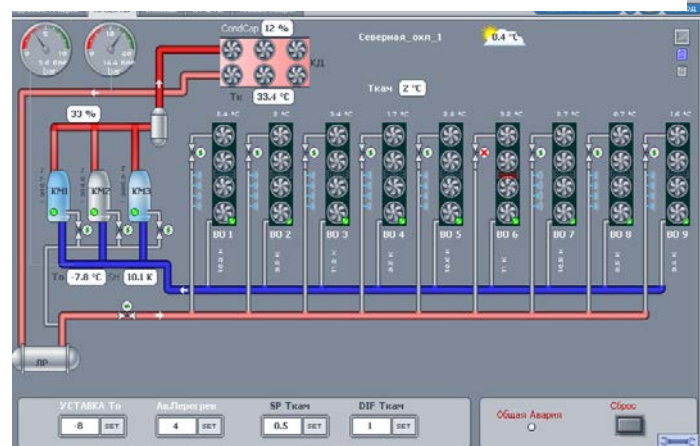
**Система ВКО - воздушно-капельного охлаждения тушек птицы производительность линии 13.000 тушек/час (23400 кг/час).  
Установленная холодопроизводительность 960 кВт.**

**Выполненные работы:**

- разработка рабочей документации
- изготовление и монтаж центральной холодильной станции
- поставка и монтаж специализированных воздухоохладителей
- монтажные и пусконаладочные работы
- монтаж системы дистанционного управления и мониторинга
- сервисное обслуживание



**Внешний вид системы дистанционного управления**



**ОАО «Птицефабрика  
Северная»,  
Ленинградская область**

**Камера заморозки субпродуктов  
Установленная холодопроизводительность 210  
кВт.**

**Температура в камере -30°C**

**Система утилизации тепла для защиты грунта от  
замерзания;**

**Выполненные работы:**

- разработка рабочей документации
- изготовление и монтаж центральной холодильной станции
- поставка и монтаж специализированных воздухоохладителей
- монтажные и пусконаладочные работы
- монтаж системы дистанционного управления и мониторинга
- сервисное обслуживание



**Внешний вид системы дистанционного управления**



**ОАО «Птицефабрика  
«Северная»,  
Ленинградская область**

**Система поддержания параметров микроклимата  
в помещении инкубатора.**

**Установленная холодопроизводительность 870 кВт.**

**Выполненные работы:**

- реконструкция холодильной машины в объеме:
- поставка и монтаж конденсатора воздушного охлаждения
- установка ресиверов холодильного агента с линейной автоматикой
- замена кожухотрубного испарителя
- замена системы автоматики установки



**ОАО «Птицефабрика  
«Северная»,  
Ленинградская область**

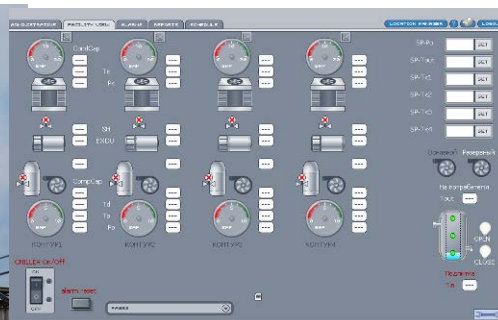
**Установка для производства ледяной воды  
Установленная холодопроизводительность 1580 кВт  
Расход охлаждаемой воды 70м<sup>3</sup>/ч;  
Температура воды на входе в систему +20°С на  
выходе +0,5°С**

**Выполненные работы:**

- разработка рабочей документации
- изготовление и монтаж центральной холодильной станции
- поставка и монтаж панельных (пленочных) испарителей
- изготовление теплоизолированного бака-аккумулятора из н/ж стали
- монтажные и пусконаладочные работы
- монтаж системы дистанционного управления и мониторинга
- сервисное обслуживание



**Внешний вид системы дистанционного управления**



**ООО Птицефабрика  
«Островская»  
г. Остров, Псковская область**

**Установка для производства ледяной воды  
Установленная холодопроизводительность 170 кВт  
Расход охлаждаемой воды 10 куб.м/ч;  
Температура воды на входе в систему +15°C  
на выходе +0,5°C**

**Выполненные работы:**

- разработка рабочей документации
- изготовление и монтаж центральной холодильной станции
- поставка и монтаж панельных (пленочных) испарителей
- изготовление теплоизолированного бака-аккумулятора из н/ж стали
- монтажные и пусконаладочные работы
- сервисное обслуживание



**ОАО «Птицефабрика  
«Островская»  
г. Остров, Псковская область**

**Камера заморозки субпродуктов  
Установленная холодопроизводительность 110 кВт.**

**Температура в камере -30°C**

**Выполненные работы:**

- разработка рабочей документации
- изготовление и монтаж центральной холодильной станции
- поставка и монтаж специализированных воздухоохладителей
- монтажные и пусконаладочные работы
- сервисное обслуживание

**ОАО «Птицефабрика  
«Удмуртская» г. Глазов**

**Система ВКО - воздушно-капельного охлаждения тушек птицы производительность линии 6.500 тушек/час (11700 кг/час).  
Установленная холодопроизводительность 304 кВт.**

**Выполненные работы:**

- разработка рабочей документации
- изготовление и монтаж центральной холодильной станции
- поставка и монтаж специализированных воздухоохладителей
- монтажные и пусконаладочные работы
- сервисное обслуживание



**ОАО «Птицефабрика  
«Удмуртская» г. Глазов**

**Установка для производства ледяной воды  
Установленная холодопроизводительность 170 кВт  
Расход охлаждаемой воды 10 м3/ч;  
Температура воды на входе в систему +15°C  
на выходе +0,5°C**

**Выполненные работы:**

- разработка рабочей документации
- изготовление и монтаж центральной холодильной станции
- поставка и монтаж панельных (пленочных) испарителей
- изготовление теплоизолированного бака-аккумулятора из н/ж стали
- монтажные и пусконаладочные работы
- сервисное обслуживание



**ОАО «Птицефабрика  
«Удмуртская»  
г. Глазов**

**Камера заморозки субпродуктов  
Установленная холодопроизводительность 220 кВт.  
Температура в камере -30°C**

**Выполненные работы:**

- разработка рабочей документации
- изготовление и монтаж центральной холодильной станции
- поставка и монтаж специализированных воздухоохладителей
- монтажные и пусконаладочные работы
- сервисное обслуживание

**ООО «Равис Птицефабрика  
Сосновская»**

Проект реализован совместно  
с ООО «Эйркул-Сибирь»

**Система ВКО - воздушно-капельного охлаждения  
тушек птицы  
Производительность линии 6.000 тушек/час (10800  
кг/час).**

**Установленная холодопроизводительность  
520 кВт.**

**Заморозка 120 тонн/сутки,  
холодопроизводительность агрегата 600 кВт.**

**Заморозка полуфабрикатов 1300 кг/час, конвейер.**

**Хранение -18°C на 1000 тонн.**

**Хранение охлажденной продукции 350 тонн.**

**Инкубатор, пельменный цех, колбасный цех.**

**Выполненные работы:**

- полная реконструкция объекта
- разработка рабочей документации
- изготовление и монтаж центральной холодильной станции
- поставка и монтаж специализированных воздухоохладителей
- аппараты и трубопроводы н/ж сталь
- монтажные и пусконаладочные работы
- сервисное обслуживание



**ООО «Магнитогорский  
птицеводческий комплекс»**

Проект реализован совместно  
с ООО «Эйркул-Сибирь»

**Система ВКО -воздушно-капельного охлаждения  
тушек птицы производительность линии  
6.000 тушек/час (10800 кг/час).  
Установленная холодопроизводительность  
520 кВт.  
Заморозка 95 тонн/сутки,  
холодопроизводительность агрегата 470 кВт.  
Хранение -18<sup>0</sup>С на 600 тонн.**

**Выполненные работы:**

- полная реконструкция объекта
- разработка рабочей документации
- изготовление и монтаж центральной холодильной станции
- поставка и монтаж специализированных воздухоохладителей
- аппараты и трубопроводы н/ж сталь
- монтажные и пусконаладочные работы
- сервисное обслуживание



**ООО «Агрофирма  
Тимирязевская»**

Проект реализован совместно  
с ООО «Эйркул-Сибирь»

**Система ВКО - воздушно-капельного охлаждения тушек птицы производительность линии 6.000 тушек/час (10800 кг/час).  
Установленная холодопроизводительность 520 кВт.  
ВКО 4.000 тушек/час. Установленная холодопроизводительность 400 кВт.  
Заморозка 100 тонн/сутки,  
холодопроизводительность агрегата 500 кВт.  
Хранение -18°C на 300 тонн.**

**Выполненные работы:**

- реконструкция объекта
- разработка рабочей документации
- изготовление и монтаж центральной холодильной станции
- поставка и монтаж специализированных воздухоохладителей
- монтажные и пусконаладочные работы
- сервисное обслуживание



**ООО «Межениновская  
птицефабрика»  
пос. Светлый, Томская обл.**

Проект реализован совместно  
с ООО «Эйркул-Сибирь»

**Система ВКО - воздушно-капельного охлаждения  
тушек птицы производительность линии  
9.000 тушек/час (16200 кг/час).  
Установленная холодопроизводительность 760 кВт.  
Заморозка 30 тонн/сутки,  
холодопроизводительность агрегата 150 кВт.  
Заморозка 15 тонн/сутки,  
холодопроизводительность агрегата 80 кВт.  
Хранение -18°С на 500 тонн.  
Хранение охлажденной продукции 150 тонн.  
Инкубатор, колбасный цех**

**Выполненные работы:**

- полная реконструкция объекта
- разработка рабочей документации
- изготовление и монтаж центральной холодильной станции
- поставка и монтаж специализированных воздухоохладителей
- монтажные и пусконаладочные работы
- сервисное обслуживание



**ООО «Агрофирма Северная»**

Проект реализован совместно  
с ООО «Эйркул-Сибирь»

**Система ВКО - воздушно-капельного охлаждения тушек птицы производительность линии 6000 тушек/час (12000 кг/час).**

**Установленная холодопроизводительность 500 кВт.**

**Заморозка 30 тонн в сутки,**

**холодопроизводительность агрегата 150 кВт.**

**Выполненные работы:**

- реконструкция объекта
- разработка рабочей документации
- изготовление и монтаж центральной холодильной станции
- поставка и монтаж специализированных воздухоохладителей
- монтажные и пусконаладочные работы
- сервисное обслуживание

**ООО «Нагайбакский  
птицеводческий комплекс»  
Магнитогорск, Челябинская обл.**

Проект реализован совместно  
с ООО «Эйркул-Сибирь»

**Система ВКО - воздушно-капельного  
охлаждения тушек птицы  
производительность линии  
9000 тушек/час (16200 кг/час).  
Установленная  
холодопроизводительность 760 кВт.  
Заморозка 105 тонн/сутки,  
холодопроизводительность агрегата  
525 кВт.  
Хранение -18<sup>0</sup>С на 600 тонн.  
Хранение охлажденной продукции 390  
тонн.**

**Выполненные работы:**

- полная реконструкция объекта
- разработка рабочей документации
- изготовление и монтаж центральной холодильной станции
- поставка и монтаж специализированных воздухоохладителей
- монтажные и пусконаладочные работы
- сервисное обслуживание

**ООО «Птицефабрика  
Рефтинская»  
пос. Рефтинский,  
Свердловская обл.**

Проект реализован совместно  
с ООО «Эйркул-Сибирь»

**Система ВКО - воздушно-капельного охлаждения  
тушек птицы производительность линии  
11000 тушек/час (21000 кг/час).  
Установленная холодопроизводительность 320 кВт.  
Заморозка 50 тонн/сутки,  
холодопроизводительность агрегата 250 кВт.  
Хранение -18<sup>0</sup>С на 2100 тонн.  
Колбасный цех.**

**Выполненные работы:**

- реконструкция объекта
- разработка рабочей документации
- изготовление и монтаж центральной холодильной станции
- поставка и монтаж специализированных воздухоохладителей
- монтажные и пусконаладочные работы
- сервисное обслуживание

**ООО «Птицефабрика  
Сибирская»  
пос. Ростовка, Омская обл.**

Проект реализован совместно  
с ООО «Эйркул-Сибирь»

**Ванна охлаждения 6000 тушек/час (11400 кг/час).  
Заморозка 60 тонн/сутки,  
холодопроизводительность агрегата 300 кВт.  
Хранение -18°C на 900 тонн.  
Хранение охлажденной продукции 250 тонн.  
Инкубатор.  
Цех полуфабрикатов, колбасный цех.**

**Выполненные работы:**

- полная реконструкция объекта
- разработка рабочей документации
- изготовление и монтаж центральной холодильной станции
- поставка и монтаж специализированных воздухоохладителей
- монтажные и пусконаладочные работы
- сервисное обслуживание

**ООО «Морозовская  
птицефабрика»  
г. Омск**

Проект реализован совместно  
с ООО «Эйркул-Сибирь»

**Система ВКО - воздушно-капельного охлаждения  
тушек птицы, производительность линии 300  
тушек/час (индейка)  
Ванна охлаждения 1000 тушек/час (1500 кг/час)  
(курица).  
Заморозка 15 тонн/сутки.  
Хранение -18°C на 180 тонн.  
Хранение охлажденной продукции 120 тонн.  
Инкубатор.  
Цех полуфабрикатов.**

**Выполненные работы:**

- полная реконструкция
- разработка рабочей документации
- изготовление и монтаж центральной холодильной станции
- поставка и монтаж специализированных воздухоохладителей
- монтажные и пусконаладочные работы
- сервисное обслуживание

**ООО «Утиные фермы»  
г. Челябинск**

Проект реализован совместно  
с ООО «Эйркул-Сибирь»

**Система ВКО - воздушно-капельного охлаждения  
тушек птицы производительность линии  
2000 тушек/час (4200 кг/час).  
Установленная холодопроизводительность 350 кВт.  
Заморозка 25 тонн/сутки.  
Хранение -18°С на 500 тонн.  
Хранение охлажденной продукции 12 тонн**

**Выполненные работы:**

- полная реконструкция объекта
- разработка рабочей документации
- изготовление и монтаж центральной холодильной станции
- поставка и монтаж специализированных воздухоохладителей
- монтажные и пусконаладочные работы
- сервисное обслуживание

## ИНФОРМАЦИЯ О ФИРМЕ.

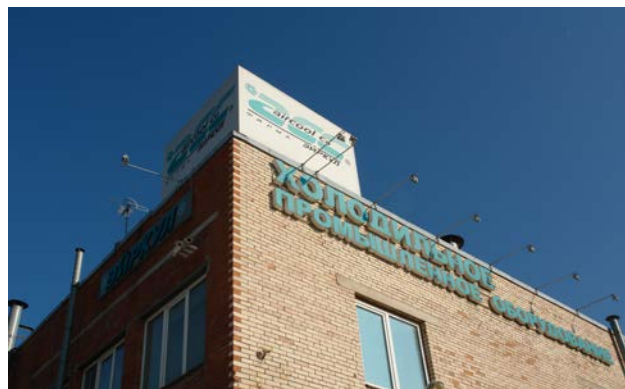
Фирма «Эйркул» основана в июле 1994 года и уже много лет успешно лидирует на Российском рынке Холодильного индустриального и коммерческого, климатического, торгового оборудования.

Основными составляющими деятельности фирмы «Эйркул» являются: проектирование и производство холодильных установок и технологического оборудования, систем холодоснабжения и климатизации, вентиляции, электроснабжения, автоматизации; поставки холодильного и климатического оборудования; строительство готовых объектов «под ключ»; монтаж и сервисное обслуживание оборудования; комплексное оснащение оборудованием предприятия коммерческой индустрии.

На базе высококачественных комплектующих фирма выпускает установки для охлаждения, заморозки, хранения продукции, обеспечения технологических процессов производств.

Контейнерные холодильные установки, скороморозильные аппараты, установки центрального холодоснабжения, охладители жидкостей, агрегаты для камер и туннелей заморозки, генераторы льда – далеко не полный список оборудования собственного производства, предлагаемый фирмой «Эйркул» своим клиентам. Партнерами ООО «Эйркул» по поставкам холодильных компонентов являются крупнейшие зарубежные производители, представляющие на российском рынке более 40 торговых марок, что позволяет в максимальной степени удовлетворять индивидуальные требования каждого нашего клиента.

Особо следует отметить важную именно в условиях Российского рынка составляющую многоплановой деятельности фирмы – монтаж и круглосуточное сервисное обслуживание. Статус официального сервис – центра по ремонту оборудования «Bitzer Kühlmaschinenbau GmbH», «Tecumseh Europe S.p.A», «Emerson Climate Technologies», «Frascold S.p.A», «Alfa Laval», «Güntner GmbH&Co.KG», «WTK S.p.A», «Carel S.p.A», «cool it GmbH» позволяет клиентам фирмы не только оценить с первого взгляда достоинства



сотрудничества с ООО «Эйркул», но и обрести уверенность в грамотной, надежной поддержке по гарантийному и послегарантийному обслуживанию оборудования в России и за ее пределами.

В регионах РФ ведут активную деятельность предприятия- партнеры фирмы, в том числе в Сибири – ООО «Эйркул- Сибирь» (г. Омск), региональные дистрибуционные центры «ЭЙРКУЛ - ЮФО» (г. Ростов - на - Дону), «ЭЙРКУЛ - УФО» (г. Екатеринбург), «ЭЙРКУЛ - НН» (г. Нижний Новгород), «ЭЙРКУЛ - САМАРА».

Залогом успешной работы фирмы является дружный коллектив в составе более 200 высококлассных специалистов, многие из которых прошли стажировку за рубежом непосредственно на заводах – производителях оборудования – «BITZER Kühlmaschinenbau GmbH», «Alfa Laval S.p.A.», «Tecumseh Europe S.p.A.», «Frascold S.p.A», «Emerson Climate Technologies».

Система менеджмента качества ООО «Эйркул» соответствует международному стандарту ISO 9001:2011, что подтверждает соответствующий сертификат № РОСС RU.С.04ХЖ.СК.0500.

На основании данных государственной статистической отчетности РФ в соответствии с «Европейским Стандартом Ранжирования» (EUROPEAN STANDARD RATING) по классификатору «ОПТОВАЯ ТОРГОВЛЯ МАШИНАМИ И ОБОРУДОВАНИЕМ» 51.65.4, ООО ЭЙРКУЛ занимает лидирующие позиции среди сотен тысяч предприятий РФ, награждено Национальным Сертификатом «ЛИДЕР ЭКОНОМИКИ РОССИИ».

SERVICE CENTRE RUSSIA + СЕРВИС ЦЕНТР & ДИСТРИБЬЮТОР ООО «ЭЙРКУЛ» АВТОРИЗОВАННЫЙ ДИСТРИБЬЮТОР + DISTRIBUTOR RUS & CIS



service@aircool.ru + +7 (812) 327-38-21 AIRCOOL SINCE 1994 www.aircool.ru + info@aircool.ru

СРО-С-057-7825124257-001167-4